



OBUYASHI ROAD

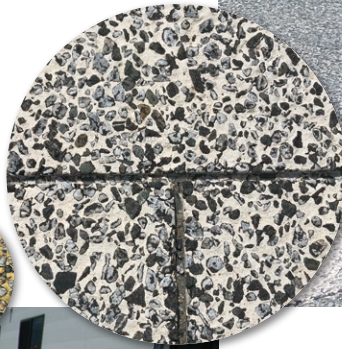
すず だ た み

保 水 性 舗 装

# 涼 畳



すずだたみ  
涼畳は、ポラスアスファルト舗装の空隙に涼畳専用セメントミルクを浸透させ、その硬化後にショットブラストと目地切りにより御影石調・石畳風の路面に仕上げる、景観性に優れた保水性舗装です。



## ■ 涼畳の特長

### POINT 1 路面温度の上昇を抑制

セメントミルク内の保水材が雨水等の水を蓄え、その気化熱で路面温度の上昇を抑制します。

### POINT 2 景観に配慮した舗装

配合する骨材やセメントミルクの色を変えたり、目地切りの模様を変えることで美しい見た目の舗装をつくることができます。

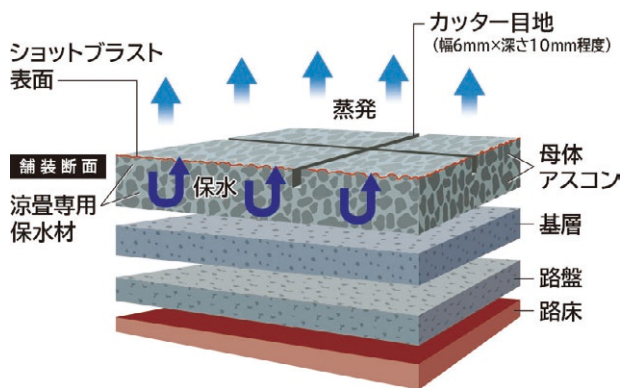
### POINT 3 車道にも適用可能

景観の向上が望まれる車道や駐車場にも適用できます。

## 適用箇所

- 園路、住宅街路、構内道路
- 駐車場、エントランス
- 歩道など

## ■ 涼畳概念図



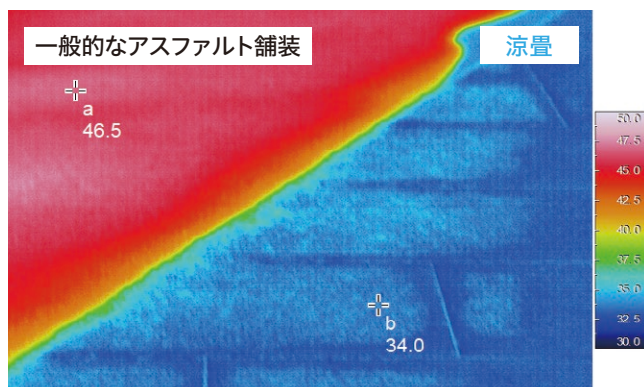
舗装体に蓄えられた水分が蒸発する際に舗装面から熱を奪い、路面の温度を低減します。

## ■ 景観性に優れる路面



骨材や涼畳専用セメントミルクの色、カッター目地の模様を変えることにより、コンセプトに合わせた多彩な空間を足元から演出することができます。

## ■ 熱画像による路面温度比較



雨水や散水により水を含んだ涼畳は、一般的なアスファルト舗装と比べて10°C以上の路面温度低減効果があります。

## ■ 施工事例



公園の園路や観光地の車道・歩道などに採用いただいております。

