

お客様との関わり

付加価値の高いものづくりに取り組み、
お客様に安全と安心を提供する企業であり続けます

品質方針

私たちは確かなものづくりにより顧客・社会からの信頼に応えます。

- ① 顧客・社会からの要求を的確に把握して、迅速に対応します
- ② コンプライアンスを徹底し、法律や倫理に対し誠実に対応します
- ③ 人材を育み、業務の継続的改善に努め、確かな技術を製品に活かします

品質マネジメントシステム

当社は、ISO9001に基づく品質マネジメントシステムを構築し、全店管理責任者による全社的なマネジメントの統括のもと、本支店の各部門および各部署において土木構造物・建築構造物および舗装材料の製造における品質の確保と継続的なシステムの改善によって顧客満足の向上に取り組んでいます。

本支店の各部門および各部署では中期経営計画の策定において、現場では工事着手前に実施する施工計画検討会において、顧客要求事項への適合および顧客満足の向上を目的に品質目標を決定し、定期的に確認・分析・評価することでマネジメントシステムの有効性を検証しています。

品質・信頼向上への取り組み

》建設現場における取り組み

● 施工情報の共有徹底

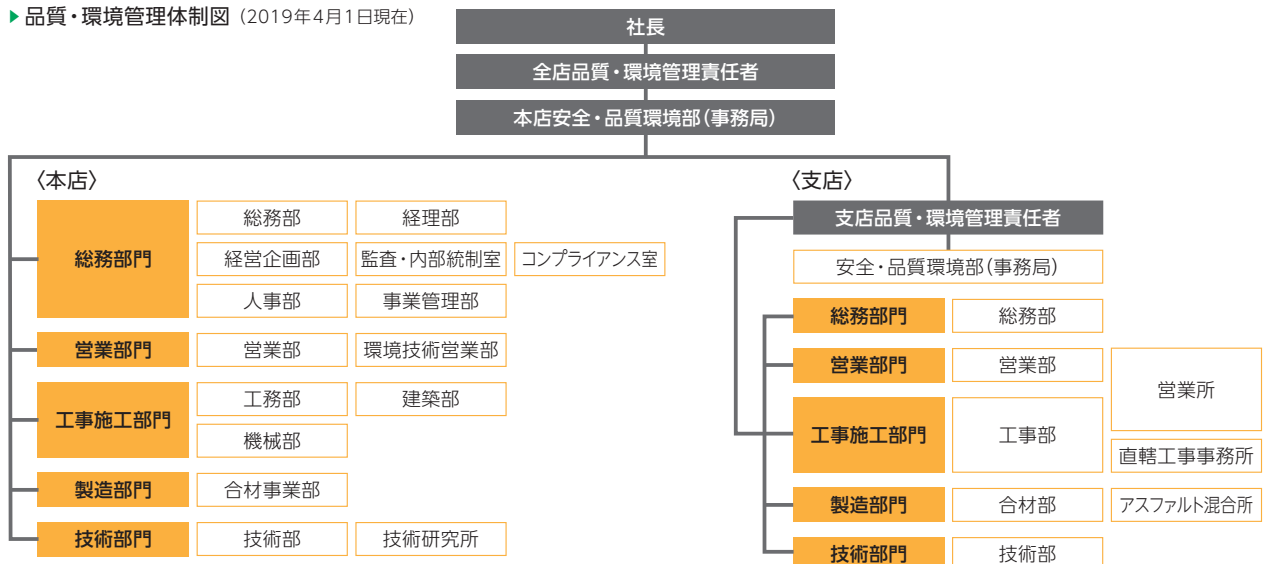
数多くの施工を手掛ける当社では、現場での創意工夫から不具合の発生まで、情報の共有を全技術職員に行っています。「不具合管理記録簿」などの事例を活用し、集合研修を定期的実施して教育を図るほか、アスファルト舗装工事などの専門工事では、お客さまの評価や現場のノウハウなどもまとめ、良・不良両面の情報を品質向上に活かしています。

● 施工技術発表会

社会基盤を支える企業として、新たな価値をつくり出すためには、顧客ニーズの変化を的確にとらえた技術革新が不可欠と認識し、技術開発に重点を置いています。

毎年実施している施工技術発表会では、現場における技術的なニーズに鑑み、全支店の従業員による新技術採用や特殊な施工事例などに関する発表を通じて、全社の技術力の向上を図っています。2018年度は、「実践しよう3S『責任、信念、執念』」をテーマに、現場で実践した技術の活用方法やさまざまな創意工夫、新技術の発表がありました。

▶ 品質・環境管理体制図 (2019年4月1日現在)





》機械部における取り組み

●特殊機械の運用管理と現場支援

高速道路や空港滑走路などの特殊工事で使用する機械の運用管理を行い、品質・生産性向上を念頭に、各工事現場に適した機械を供給しています。また、日々の点検・整備業務を徹底し、特殊施工現場への技術指導や運転操作要員の派遣など、不具合工事0%に向けた取り組みを行っています。



日本に数台しかない特殊な舗装機械を多数保有

●ICT施工の指導

当社では、現場担当者に対し、機材の取り扱いや設計データの作成方法などの指導を行っています。設計データを搭載した施工機械の使用によって高効率で高精度な施工を可能にします。また従来は複数人必要だった測量や確認作業が、ICT機材の活用により、1人で行うことができます。

●工事機械の改良・開発

工事現場の生産性向上を目的に、施工機械の改良や新技術の開発、労働災害防止のための既存機械の安全対策にも注力しています。特に舗装現場ではローラーと作業員の接触事故が多いことから、ローラーの緊急停止装置を開発しました。従来の安全装置は警報音で周辺作業員に注意を促すものが一般的でしたが、当社の緊急停止装置は障害物を検出し、ローラーの走行を自動で停止させることで、接触事故の未然防止を可能にしました。本装置は道路建機レンタル会社との共同開発で、同業他社も全国の工事現場で調達・活用が可能です。

●プラントの巡回点検とメンテナンス支援

全国49カ所のアスファルト合材プラントの設備が十分に能力を発揮し、製造工程で発生する騒音・粉じん・臭気などを最小限に抑える装置に異常がないよう、巡回点検やメンテナンス支援を行っています。また、プラントの修理履歴を集計、設備管理者と情報共有することで、安定した質の製品を継続的に出荷できる体制を整えています。

顧客ニーズに応える商品・技術の開発

》全天候型高耐久常温アスファルト合材「楽ファルト」

社会インフラの老朽化や頻発する災害によって必要性が高まっている道路の維持修繕工事に対応するため、当社が開発・販売しているのが全天候型高耐久常温アスファルト合材「楽ファルト」です。水と反応して硬化するため、降雨時の施工も可能です。また、従来の常温アスファルト合材よりも強度発現が早いので、直ちに交通開放でき、復旧までの時間短縮を実現します。2019年度から販売エリアを全国に拡大しました。

顧客満足向上への取り組み

》顧客満足度調査の実施

当社では、施工が終了した際に営業所が主体となって顧客満足度アンケートを実施し、営業所内でフィードバックしています。さらに、アンケート結果は営業所を取りまとめる各支店にも報告し、お客さまの声を現場が共有することで日々の業務に活かしています。

また、全国にあるアスファルト合材の製造工場でも製品の品質向上のため、お客さまからの声を収集しています。寄せられた要望や依頼は、製品の改良、製造方法の改善に役立てており、お客さまからの評価が品質向上につながっています。

》周辺環境に配慮した施工の実施

建設工事を行う当社では、周辺環境に配慮した施工を行っています。施工後、お客さまが周辺の住民や関係者とより良い関係性を継続いただくためには、施工中の当社の業務姿勢が重要であると認識しています。低騒音の機械や発電機などを使用し工事音を削減するとともに、夜間照明の明るさなどにも配慮しています。さらに近隣の方々とのコミュニケーションを大切に、信頼関係を構築しています。今後もソフト・ハード両面に配慮した施工を実施していきます。

お客様との関わり

従業員との関わり

お取引先との関わり

環境との関わり

地域社会との関わり