



OBUYASHI ROAD

発炎筒補完製品

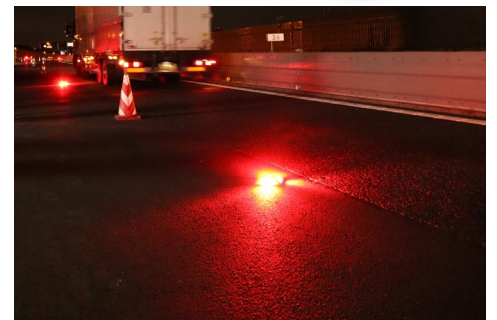
ミチレス Q[®]



特許取得済

▶ ミチレスQとは…

『ミチレスQ』は、緊急出動時の交通規制、路面応急補修時の移動規制、道路施設点検時の交通規制などに使用します。発炎筒と同等の視認性があり、長時間点灯、壊れにくい筐体、繰り返し利用などにより、発炎筒の弱点をカバーします。発炎筒との同時使用では、注意喚起力を持続し、**規制の安全レベルを1ランク上げます。**



▲ 道路上で点滅するミチレスQ

▶ 5つの特長



視認性が良い
充電で
長時間点灯



設置・撤去が
簡単で安全



壊れにくい構造で
二次災害を防止



環境に優しい



維持管理が容易

▶ 視認性が良く、充電で長時間点灯

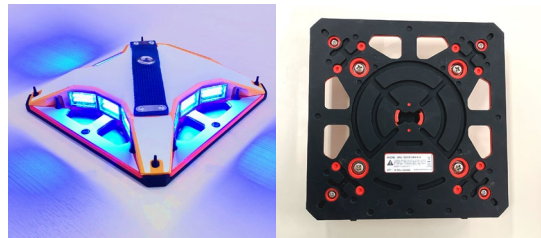
- 視認** ・発炎筒と同等以上の明るさで注意喚起します。
- 色** ・色は赤色と青色があり、使用場所に応じて選べます。
- 時間** ・ミチレスQは充電式で、赤色およそ6時間、青色およそ4時間の連続使用ができます。長時間使用できるため、緊急時の交通規制をかける時から事案処理の間途切れることなく注意喚起します。



▲ ミチレスQ(赤・青)

▶ 設置・撤去が簡単で安全

- 簡単** ・本体を表向きで地面と水平にするとスイッチON、裏向きにするとOFFになる簡単な操作で緊急時に素早く使えます。
- 安全** ・ミチレスQは炎や煙が出ないので、ガソリンやオイルが漏れているような事故現場や、トンネル内でも使用できます。



▲ 表向きにすると点灯、裏向きにすると消灯

▶ 壊れにくい構造で二次災害を防止

- 堅固** ・アルミ合金一体構造で2.5tの耐荷重があり、踏付け実験により堅固さと跳ね上がりや位置ずれが小さいことを確認しています。
- 防水** ・防塵・防水性能はIP67（粉塵の侵入が完全に防護されている、水面下15cm～1mで30分間浸水なし）の高規格の製品です。



▲ 大型ダンプ踏付け実験

▶ 環境に優しい

- ・充電式で繰り返し使用できるため、ゴミが発生しません。
- ・炎や煙が出ないので、CO₂排出がありません。

▶ 維持管理が容易

- ・本体は1.4kgと軽く、掴みやすい取っ手付きで持ち運びが容易にできます。
- ・収納兼充電BOXのコードを車のシガーソケットに繋ぎ、充電することができます。



▲ ミチレスQ収納兼充電BOX

仕様	名称：ミチレスQ		
	サイズ	H34×W200×D200 (mm)	充電時間
筐体	アルミダイカスト製	連続使用時間	約6時間 (赤色) 約4時間 (青色)
重量	1.4kg	防塵・防水機能	IP67
光度	赤色：730cd/m ² 青色：400cd/m ²	耐荷重	2.5t