



OBAYASHI
ROAD

陽なたに 涼風に

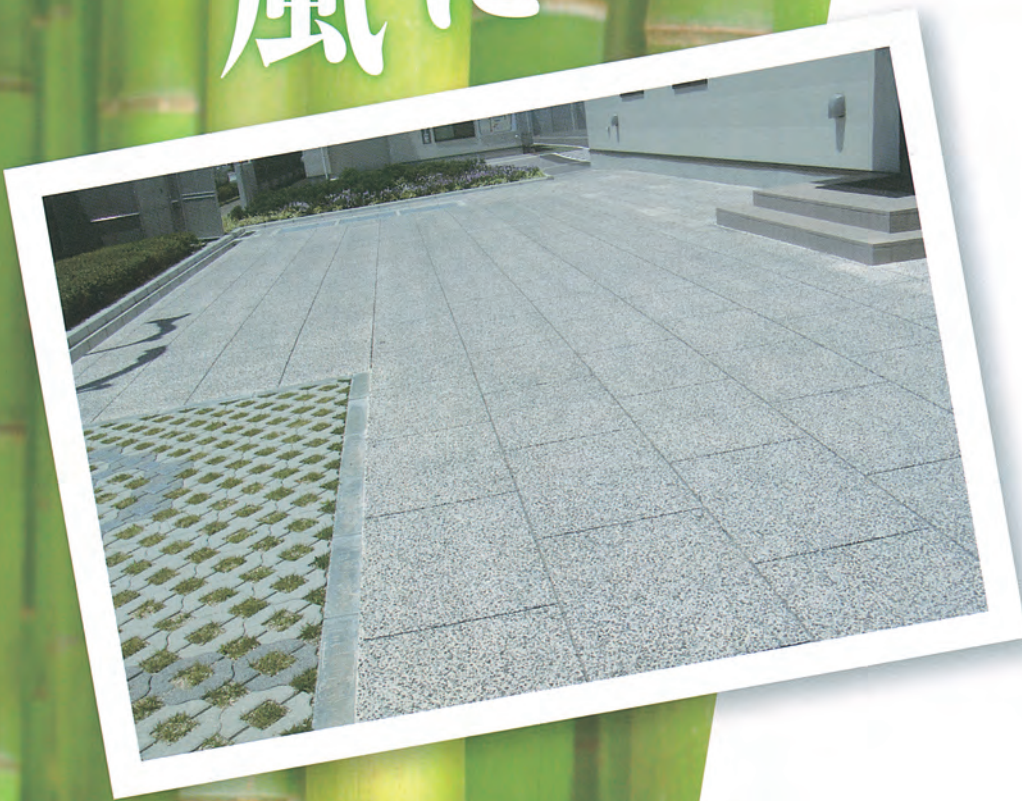
住む街から住みたい街へ
GREEN COMMUNITY



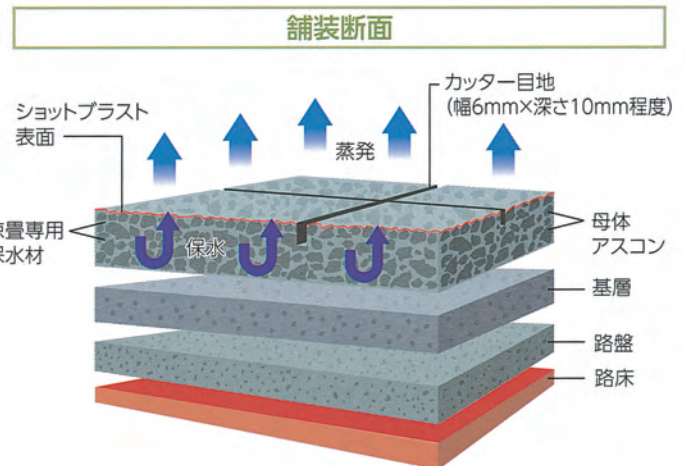
熱環境改善工法トータルプログラム

涼すずだたみみ畳

ハイシールMシリーズ 保水性舗装



和の国の夏、軒先に涼をよぶ風情
涼畳はそんな空間を創出する新工法です



できることから始めよう。

特長

- 夏季の路面温度の上昇を抑える保水性舗装です。
- ショットブラストと目地切りで御影石調・石畳風の路面になります。
- 石灰石等の配合を変えて、色の濃淡や感触の変化を愉しめます。
- 適用箇所に応じて保水量と強度を調整します。

効果

- 含んだ水を気化させて路面温度を下げます。
- 輻射熱が減少し、体感温度も低下します。
- 路面の色合いや造形が目に優しい感触を与えます。

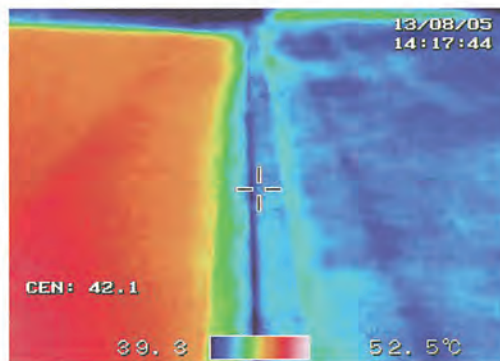
■「涼畳」舗装表面



■拡大写真



■サーモレーサによる熱画像比較



適用箇所

- 園路、住宅街路、構内道路
- 駐車場、エントランス
- 歩道

施工方法

① 基層工

② ポーラス
アスファルト舗装

③ 保水性・
特殊グラウト充填



④ ショットブラスト



⑤ 目地切り

⑦ 完成

しっとりとした水を含み、色の濃淡と目地が造形を様々なに変化させる保水性舗装です。

